

GIAMPIERO BARILE

IMPARIAMO IL SOLFEGGIO...GIOCANDO

Corso di solfeggio per bambini

Esercizi ritmici di preparazione

Illustrazioni: Giorgia Serafini

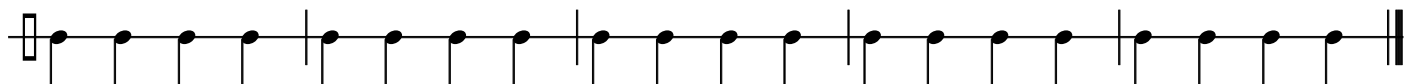
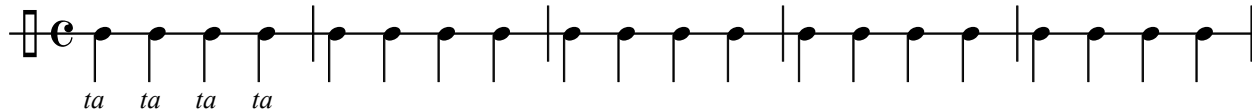


- A) Con l'utilizzo del Metronomo eseguire gli esercizi ritmici nei seguenti modi:
- _ scandendo con la voce il ritmo, per es.: vocalizzando su "ta-ta-ta"
 - _ battendo il ritmo con la matita sul tavolo
 - _ battendo il ritmo con le mani
 - _ battendo il ritmo con i piedi

B) Esegui con il palmo di una mano una serie di pulsazioni e contemporaneamente con la matita uno degli esercizi studiati

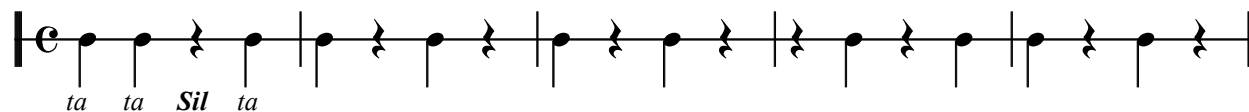
Battendo il ritmo pronunciamo la Semiminima: Ta

N. 1

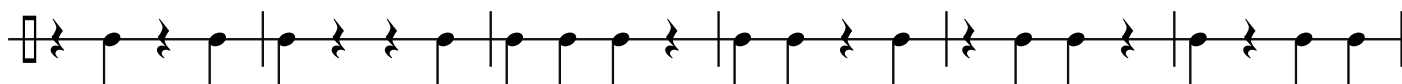
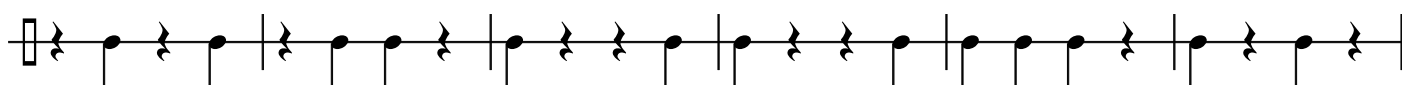
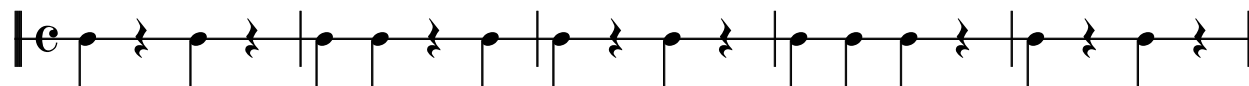


La pausa della Semiminima è $\zeta = \bullet$ il suo valore è di 1/4 e la pronunciamo: Sil

N.2



N.3



Three staves of musical notation. The first staff begins with a quarter rest followed by a quarter note, then a half note, and continues with eighth and quarter notes. The second staff features a quarter rest, followed by eighth notes, quarter notes, and a quarter rest. The third staff contains eighth notes, quarter notes, and a quarter rest.



N.12

Exercise N.12 is in 2/4 time. It consists of seven staves of music. The notation includes quarter notes, eighth notes, and quarter rests. The piece concludes with a double bar line.

N.13

Exercise N.13 is in common time (C). It consists of four staves of music. The notation includes quarter notes, eighth notes, and quarter rests. The piece concludes with a double bar line.

N. 17

La Semicroma  è una nota di valore 1/16, con la relativa pausa che viene indicata con: 
 Le sillabe utilizzate per questi tipi di raggruppamenti sono: **Ti-ri-ti-ri**; mentre per la pausa: **S**.
 L'insieme di due semicrome formano una croma:

Ti - ri - ti - ri

N. 18

LEGATURA DI VALORE

Le due Semiminime legate vengono sillabate come la Minima cioè togliendo alla seconda nota la consonante **t** : **Ta - (t)a**,
così come quattro Semiminime legate o due Minime legate, che formano una Semibreve,
vengono sillabate come la Semibreve cioè: **Ta - a - a - a**

N. 26

Ta - a

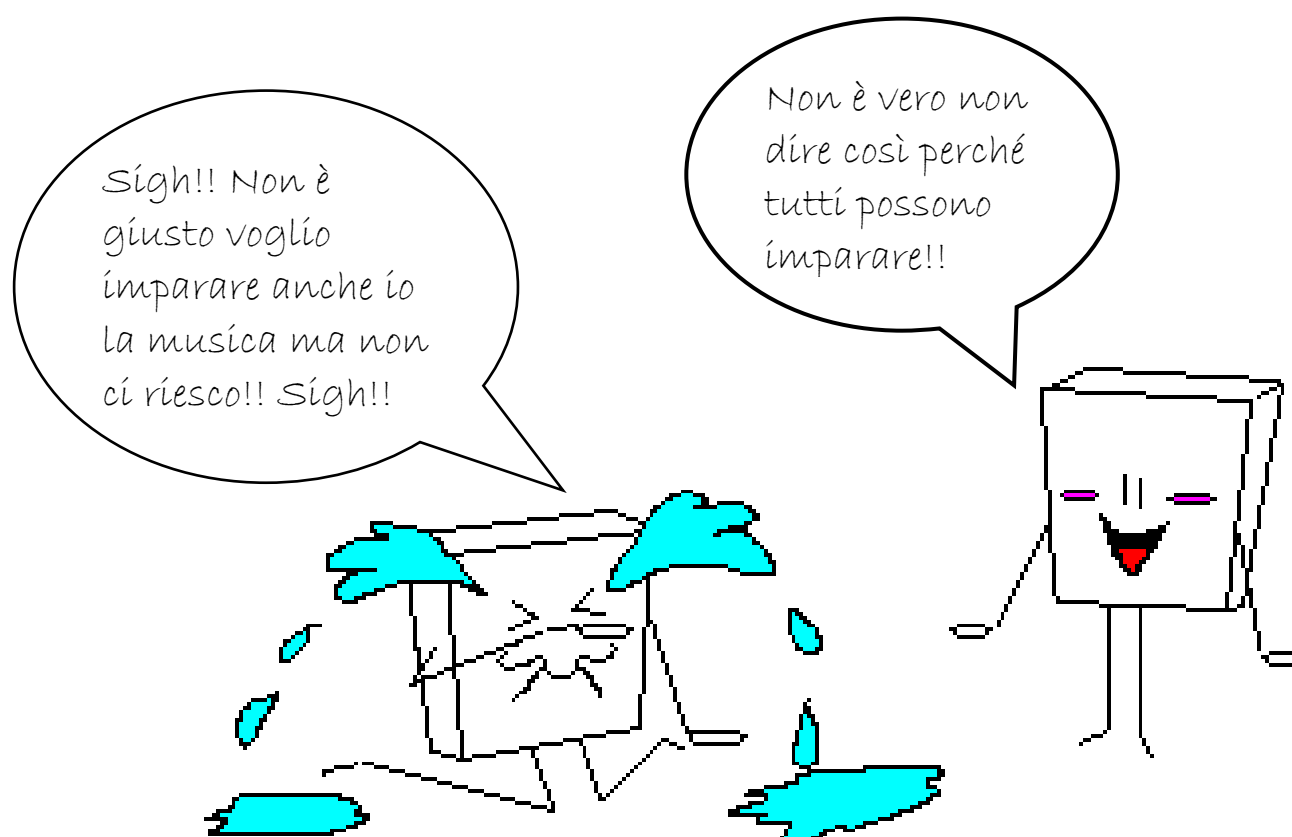
N. 27

GIAMPIERO BARILE

**IMPARIAMO IL
SOLFEGGIO...GIOCANDO**
Corso di solfeggio per bambini

Parte teorica

Illustrazioni: Giorgia Serafini



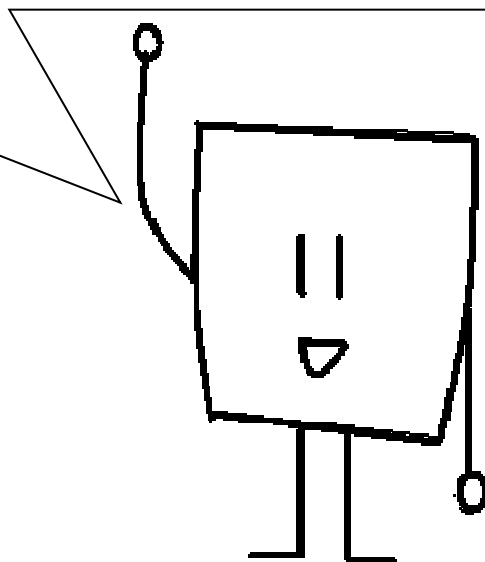
Ciao a tutti!!!!

Io sono **Romualdo** sono qui per immergermi con voi nel magnifico mondo della **Musica**.....un mondo fatto di mille suoni, dal soffio del vento al canto degli uccelli, dal rombo dei tuoni allo scroscio dell'acqua, dal ritmo del cuore al semplice battito delle mani compongono quello che gli antichi greci chiamavano Musica da Moisa cioè Musa. Pian piano gli antichi uomini provarono ad imitare quanto giungeva al loro orecchio costruendo piccoli strumenti con i quali eseguivano ciò che avevano in mente.

Scoprirono così che la musica non era semplicemente una melodia ma era composta di "suono" e "ritmo" e che l'unione di queste due cose veniva ascoltato piacevolmente. Un tempo la musica non veniva scritta ma tramandata ricordandola a memoria. Viste le difficoltà di ricordare quantità sempre crescenti di musica si pensò di ideare un sistema di scrittura leggibile da tutti i musicisti che così avrebbero potuto eseguire qualsiasi brano anche senza conoscerlo affatto: **L'ALFABETO DEI SUONI**.

Ma che cos'è la Musica? E' l'unione, tra il suono e il ritmo. Si definisce **Suono** tutto ciò che il nostro orecchio percepisce attraverso le onde trasmesse per mezzo dell'aria, che derivano dalle **vibrazioni regolari**, da rapide oscillazioni di un **Corpo Elastico**, mentre il rumore è causato da **vibrazioni irregolari**. Viene definito **Corpo Elastico** quel materiale che percosso allo stato normale di riposo, vi ritorna, dopo aver compiuto delle oscillazioni tutte uguali, per es. la corda di una chitarra. Definiamo il significato di **Oscillazioni**, per es.:
Se facciamo vibrare una corda tenendola ferma su due punti:

vediamo che essa curvandosi raggiunge la posizione **A - C - B** poi torna su **A - B** per poi proseguire per raggiungere un'altra posizione, quella **A - D - B** per poi tornare su **A - B**.

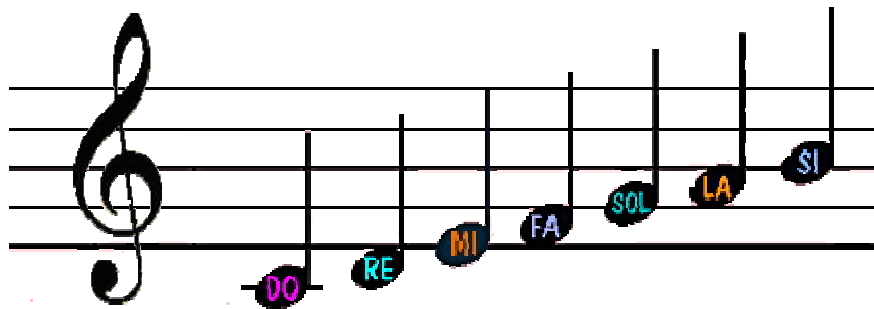


L'ALFABETO DEI SUONI

Per rappresentare i suoni vengono usate le note musicali che sono sette:

DO RE MI FA SOL LA SI

Queste note si leggono in ordine sequenziale sia crescente che decrescente questo ordine si chiama *Scala Musicale*.



LA SEMIBREVE viene raffigurata con un cerchio vuoto il cui valore è di **1** Intero o di 4/4:



LA MINIMA viene rappresentata con un cerchio vuoto e da un piccolo gambo, il cui valore è di **2/4**, cioè la metà della *Semibreve*:

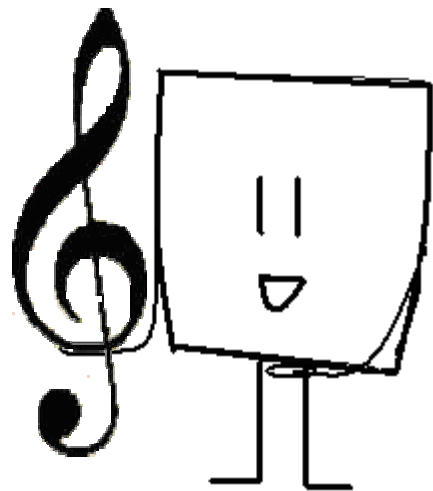


CHIAVI MUSICALI

È un simbolo che, sul pentagramma, serve a fissare la posizione delle note e l'altezza dei suoni. Sono l'alterazione grafica delle lettere dell'alfabeto gotico:

Simbolo	Nome	Sul pentagramma
	chiave di SOL o di violino	
	chiave di FA o di basso	
	chiave di DO o di tenore	

CHIAVE DI VIOLINO 'O DI SOL

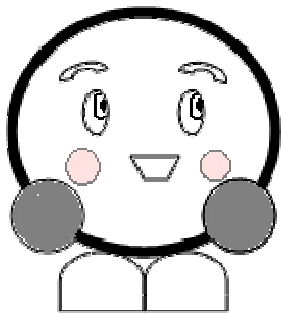
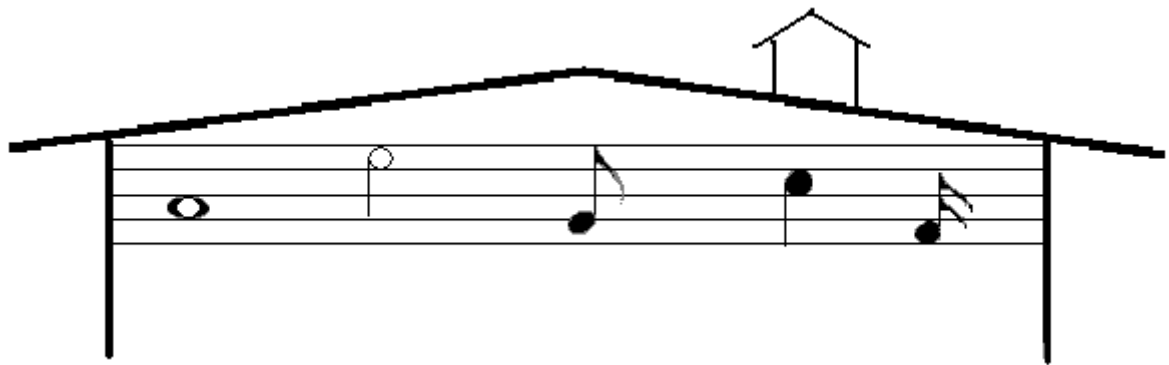


*Questo simbolo viene chiamato **Chiave di Violino o di Sol** e viene collocata sulla 2° linea del Pentagramma sopra il Do centrale.*



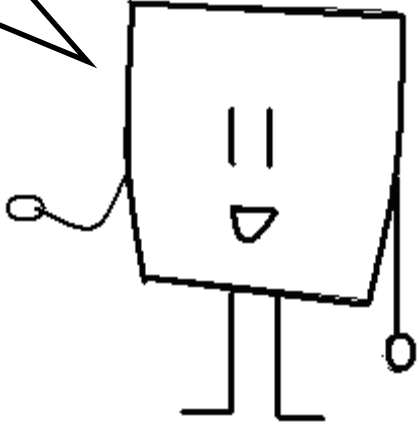
Do centrale





Questa è la "Casa delle Note",
come vedete sono riunite tutte
insieme ma.....

.....potrebbe
raccontarci la loro
storia?

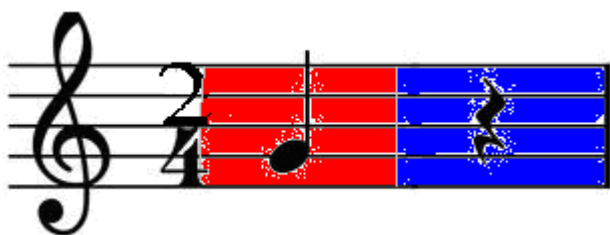
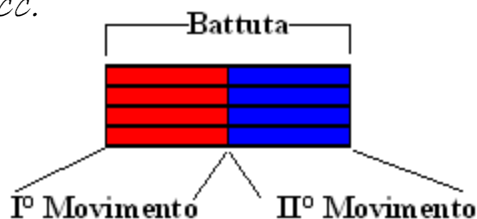


IL TEMPO MUSICALE

Abbiamo detto che la battuta è l'insieme dei valori musicali presenti all'interno della stessa. Se all'inizio del brano troviamo l'indicazione del tempo pari a $2/4$ vuol dire che tutte le battute del brano hanno un valore pari a $2/4$. La somma dei movimenti, e quindi i valori delle note del primo movimento, è uguale a quello del secondo e così anche per le battute di $3/4$; $4/4$; ecc. Qualunque battuta, all'interno di un brano musicale, deve contenere non più e non meno il valore complessivo rappresentato dalla frazione indicata all'inizio del brano stesso.

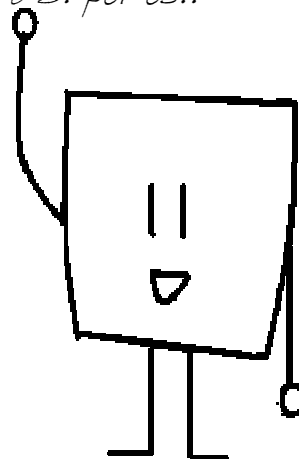
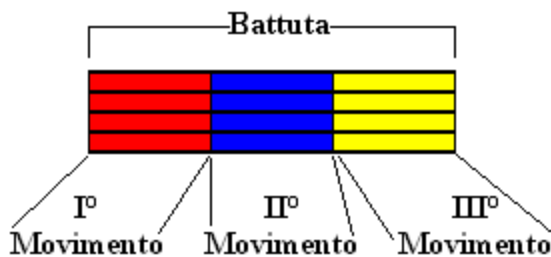
Tali Battute possono essere **Binarie**, **Ternarie** o **Quaternarie**.

Misura Binaria quando troviamo al numeratore il numero 2: per es.: $2/4$; $2/2$; $2/8$; ecc.



Battuta binaria, quando è suddivisa in due parti uguali

Misura Ternaria quando troviamo al numeratore il numero 3: per es.: $3/4$; $3/2$; $3/8$; ecc.



QUIZ MUSICALI

Indica i nomi delle sette note musicali:

--	--	--	--	--	--	--

L'ordine sequenziale delle sette note musicali sia crescente che decrescente si chiama:

--

INDICA SE CIASCUNA DELLE SEGUENTI AFFERMAZIONI E' VERA O FALSA:

➤ *Il Pentagramma è formato da 4 linee e 5 spazi*

VERO	FALSO

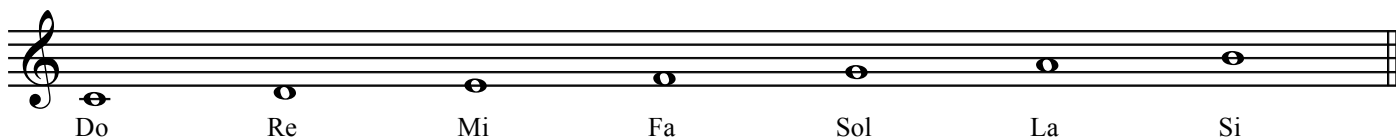
➤ *Sulle linee del Pentagramma vengono indicate le note*

VERO	FALSO

➤ *Nel Pentagramma le linee e gli spazi si contano dall'alto verso il basso*

VERO	FALSO

Le Note musicali sono sette e sono:



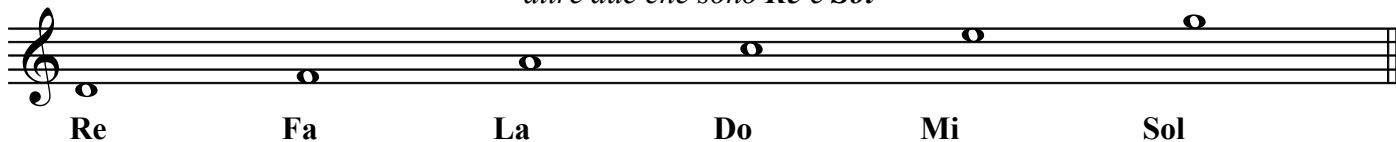
Il Pentagramma o Rigo Musicale, è formato da 5 Linee e 4 Spazi, sul quale si scrivono le note. Le Linee e gli Spazi si contano dal basso.



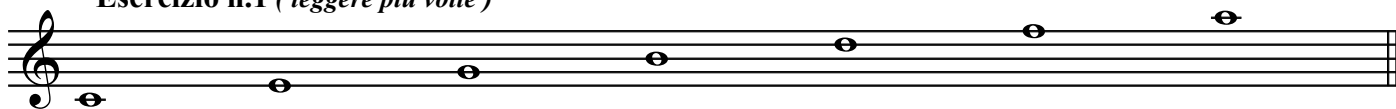
Le note che troviamo sulle 5 Linee del Pentagramma sono: **Mi - Sol - Si - Re - Fa**, ne aggiungiamo a queste altre due che sono il **Do centrale** e il **La**.



Le note che troviamo nei 4 Spazi del Pentagramma sono: **Fa - La - Do - Mi**, ne aggiungiamo a queste altre due che sono **Re e Sol**



Esercizio n.1 (leggere più volte)



Esercizio n. 2 (leggere più volte)



Musical staff with treble clef. The lyrics "COR" are written above the staff. The melody consists of a half note on G4, followed by a whole note on B4.

Musical staff with treble clef. The lyrics "TO" are written above the staff. The melody consists of a half note on G4, followed by a whole note on B4.

Musical staff with treble clef. The lyrics "NE" are written above the staff. The melody consists of a half note on G4, followed by a whole note on B4.

Musical staff with treble clef. The lyrics "CA" are written above the staff. The melody consists of a half note on G4, followed by a whole note on B4.

Musical staff with treble clef. The lyrics "N" are written above the staff. The melody consists of a half note on G4, followed by a whole note on B4.

Musical staff with treble clef. The lyrics "S VA" are written above the staff. The melody consists of a half note on G4, followed by a whole note on B4.

Musical staff with treble clef. The lyrics "L VA A R" are written above the staff. The melody consists of a half note on G4, followed by a whole note on B4.

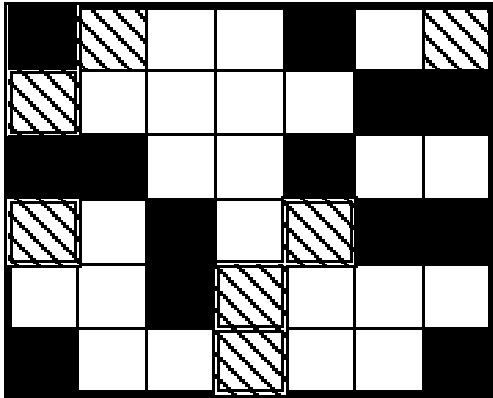
Musical staff with treble clef. The lyrics "ME" are written above the staff. The melody consists of a half note on G4, followed by a whole note on B4.

Musical staff with treble clef. The lyrics "NA UN" are written above the staff. The melody consists of a half note on G4, followed by a whole note on B4.

Musical staff with treble clef. The lyrics "I R L" are written above the staff. The melody consists of a half note on G4, followed by a whole note on B4.

CRUCIVERBA N. 1

Soluzione: _____



Inserire orizzontalmente le soluzioni ai numeri corrispondenti.

A gioco ultimato, nelle caselle evidenziate, si leggerà la voce femminile più acuta.

1) Nota musicale posta sul secondo rigo nella chiave di violino

2) Nota musicale posta sul terzo spazio in chiave di violino

3) Momento di "silenzio" in musica

4) Nota musicale posta sul terzo rigo nella chiave di violino

5) Nota musicale posta sul quarto spazio in chiave di violino

6) Nota musicale posta sul quarto rigo nella chiave di violino


7) Nota posta musicale posta sul secondo spazio in chiave di violino

8) Nota musicale posta sul quinto rigo nella chiave di violino

9) Il segno con cui si rappresenta il suono nella musica

10) Nota che ha il valore di 1/8

14 orizz. 

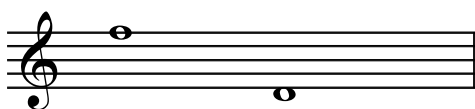
15 orizz. 

16 orizz. 

17 orizz. 

18 orizz. 

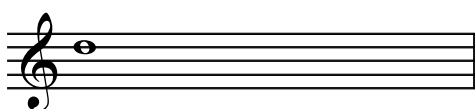
19 orizz. 


20 orizz. 

21 orizz. 

22 orizz. 

23 orizz. 

24 orizz. 

25 orizz. 

26 orizz. **Antico nome della nota Si**

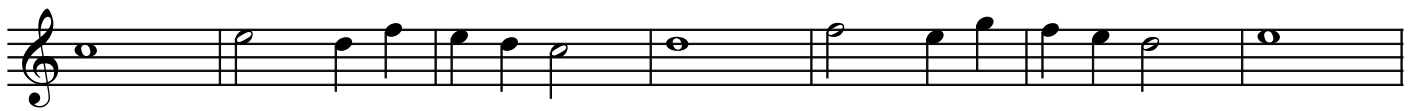
27 orizz. 

N.31



N.32

Solfeggi con figure diverse





N.64

